

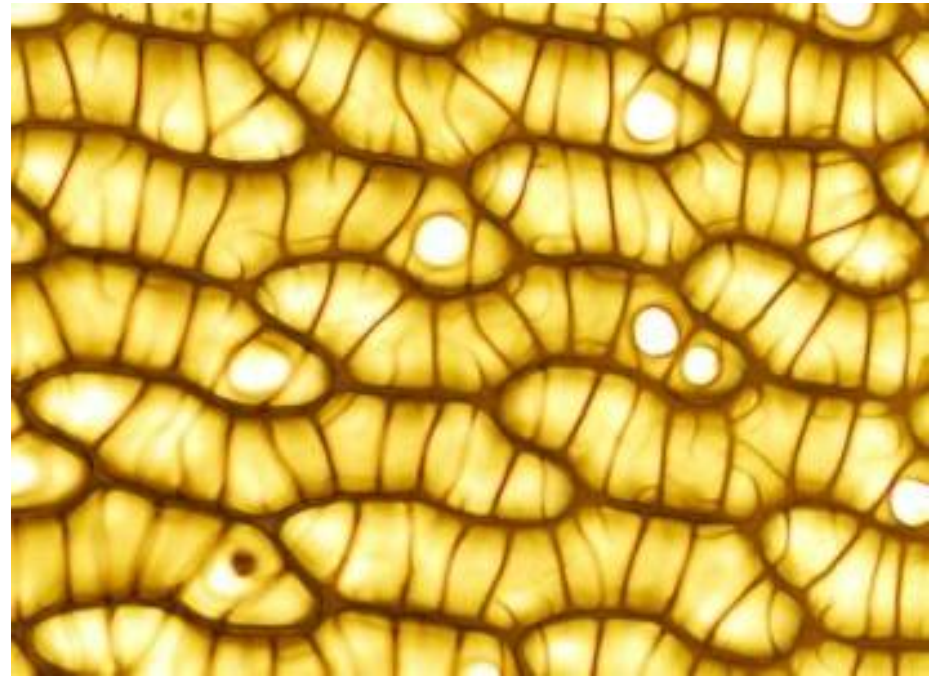


# Turvetuotanto ja turvepalot

- Turve ja sen ominaisuudet
- Turvetuotannon työvaiheet
- Turvetuotannon paloturvallisuutta koskeva lainsäädäntö

# Mitä turve on?

- **eloperäinen maalaji**, jossa epätäydellisesti hajonneita **kasvien jäännöksiä**.
- **kerrostuu** muodostumispaikalleen.
- **rahkavaltaiset turpeet** muodostuneet pääosin rahkasammalista, tupasvillasta ja varvuista.
- **saravaltaisissa turpeissa** pääasiassa sarakasvien, lehtisammalten, heinien ja ruohojen jäänteitä.
- pitkälle maatuneet turpeet **energiakäyttöön**, heikosti maatuneet rahkaturpeet **kasvu- ja ympäristöturpeiksi**.



Rahkasammalen solukkoa

# Erilaisia turvelajeja



Vaalea rahkaturve  
sopii kasvu- ja  
ympäristöturpeeksi



Pitkälle maatonutta  
jyrsinpolttoturvetta



Palaturvetta

# Turpeen tuotantomenetelmät

- **Jyrsinturpeen tuotanto**

- Jyrsintä
- Kääntäminen
- Karheaminen
- Keruu
- Aumaus

- **Palaturpeen tuotanto**



# Jyrsinturpeen tuotantovaiheet

- Jyrsintä:

Tuotantokentän  
pinnasta jyrsitään  
1-4 cm:n  
turvekerros  
kuivumaan



# Jyrsinturpeen tuotantovaiheet

- Kääntäminen:

1-3 kertaa

sääolosuhteista

ja turpeen

ominaisuuksista

riippuen





# Jyrsinturpeen tuotantovaiheet

- Karheaminen:

Tuotantosaran keskelle muodostuu noin 40 cm korkea ja 80 cm leveä karhe



Huom. Kuvassa traktorin perässä on tuotantojyrsin.

# Jyrsinturpeen tuotantovaiheet

- Turpeen keruu

Hakumenetelmä:

Turpeen siirto karheeksi saran keskelle, lastaus hihnakuormaajalla viereisellä saralla kulkevaan peräkärriin





# Jyrsinturpeen tuotantovaiheet

- Turpeen keruu

Imuvaunun menetelmä:

Turpeen keruu

imukokoojavaunuun

suoraan kentän

pinnasta



# Jyrsinturpeen tuotantovaiheet

- Turpeen keruu

Kokoojavaunu-  
menetelmä:

Turpeen keruu karheelta mekaaniseen kokoojavaunuun



# Jyrsinturpeen tuotantovaiheet

- Aumaustekniikat:

Puskuaumaus



Päälleajoaumaus



# Palaturpeen tuotantovaiheet

- Palaturpeen nosto:

30-60 cm syvyydeltä kiekko- tai ruuvityyppisillä palakoneilla.

Koneesta riippuen syntyy joko lieriönmuotoisia paloja tai lainemaista nauhaa.



# Palaturpeen tuotantovaiheet

- Palaturpeen kääntäminen :

1-2 kertaa  
kuivumisaikana  
(säistä riippuen 2-4  
viikkoa)





# Palaturpeen tuotantovaiheet

- Palaturpeen keruu :

Hakumenetelmä:

Karheamisen  
jälkeen keruu  
hihnakuormaajalla  
turveperäkärriin



# Palaturpeen tuotantovaiheet

- Palaturpeen varastointi eli aumaus:



Yleensä kaivinkonetyötä;  
auman peittäminen  
muovilla tavallista

# Turvetuotannon paloturvallisuutta koskeva lainsäädäntö ([www.finlex.fi](http://www.finlex.fi))

- Pelastuslaki
- Asetus pelastustoimesta
- SM:n ohje turvetuotanto-alueiden paloturvallisuudesta
- *Laki vaarallisten kemikaalien ja räjähteiden käsittelyn turvallisuudesta*
- Työturvallisuuslaki

